

# Konfiguracja połączenia FTP w programie Total Commander PL

---

Dokument opisuje sposób konfiguracji oraz nawiązywania połączenia ze zdalnym serwerem ftp poprzez aplikację Total Commander. Jest ona dostępna w polskiej wersji językowej. Program należy pobrać ze strony: <http://totalcmd.pl/download/app/new/> i zainstalować w systemie, na komputerze lokalnym.





The image shows a Windows dialog box titled "FTP: szczegóły połączenia". It contains several input fields and checkboxes. Red boxes highlight the following fields and their contents:

- Sesja:** tutaj\_wpisujemy\_identyfikator ftp://ftp.boxpol.pl
- Nazwa hosta:** mekobiet2009.pl ftp.boxpol.pl
- Użytkownik:** login\_ftp wpisz podany login
- Hasło:** \*\*\*\*\* wpisz podane hasło

Other visible fields and options include:

- SSL/TLS (Logowanie anonimowe (adres e-mail jako hasło))
- Zdalny Katalog: (empty)
- Lokalny Katalog: (empty)
- Wyślij Polecenia: (empty)
- Serwer typu: Wykryj automatycznie
- Użyj firewall (serwer proxy)
- Użyj trybu pasywnego do transferu (jak w przeglądarce WWW)
- Wyślij komendę, by utrzymać połączenie: Komenda: NOOP Wysyłanie co: każde 90 s
- Pamiętaj zawartość wszystkich odwiedzanych katalogów (w buforze)

Buttons at the bottom: OK, Anuluj, Pomoc.

Takie okienko zobaczymy po skorzystaniu z opcji **NOWE POŁĄCZENIE**, zaznaczonej na wcześniejszej stronie.

Do poprawnego funkcjonowania połączenia wystarczy uzupełnienie 4 pierwszych pól.

**SESJA** – tutaj wpisujemy obojętnie jaką nazwę, która jednoznacznie będzie wskazywać na dany serwer ftp. Nazwa ta pojawi się na liście widocznej na wcześniejszej stronie („nasza” lista póki co jest pusta)

**NAZWA HOSTA** – w to pole wpisujemy nazwę hosta / nazwę serwera / adres IP, z którym będziemy się łączyć, aby uzyskać dostęp do ftp. Adres ten powinniśmy uzyskać od osoby, która udostępnia nam serwer ftp.

**UŻYTKOWNIK** – podobnie jak wyżej – nazwę użytkownika (login) uzyskujemy od osoby, która udostępnia serwer ftp.

**HASŁO** – podobnie jak wyżej – hasło dostępu uzyskujemy od osoby, która udostępnia serwer ftp. Zarówno w przypadku pola **UŻYTKOWNIK**, jak i **HASŁO** należy pamiętać o wielkości liter, która ma bardzo duże znaczenie.

Jak widać, aplikacja ukrywa hasło za gwiazdkami, co jest standardową procedurą.

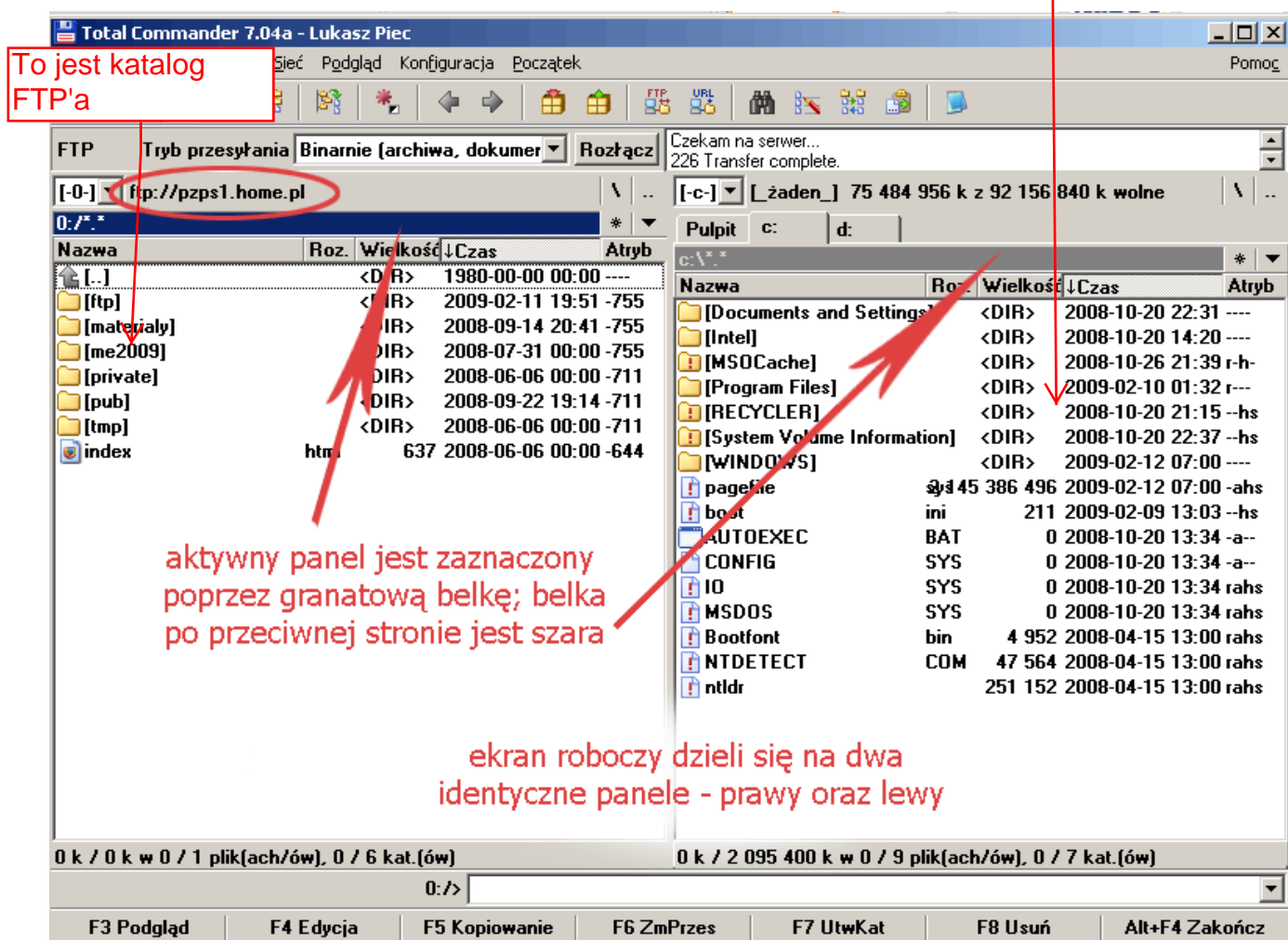
Po wprowadzeniu opisanych 4 wartości, klikamy **OK** i serwer ftp jest zapisany w pamięci programu. Co więcej, program od razu zaznaczy dodaną pozycję na liście dostępnych serwerów ftp.



**Aby nawiązać połączenie** z wybranym serwerem ftp:

- Klikamy dwa razy w jego nazwę na liście dostępnych połączeń ftp
- Zaznaczamy wybrany serwer i po prawej stronie klikamy w **POŁĄCZ**

Po nawiązaniu połączenia...



**Aby skopiować wybrany plik(i) / katalog** na serwer na ftp:

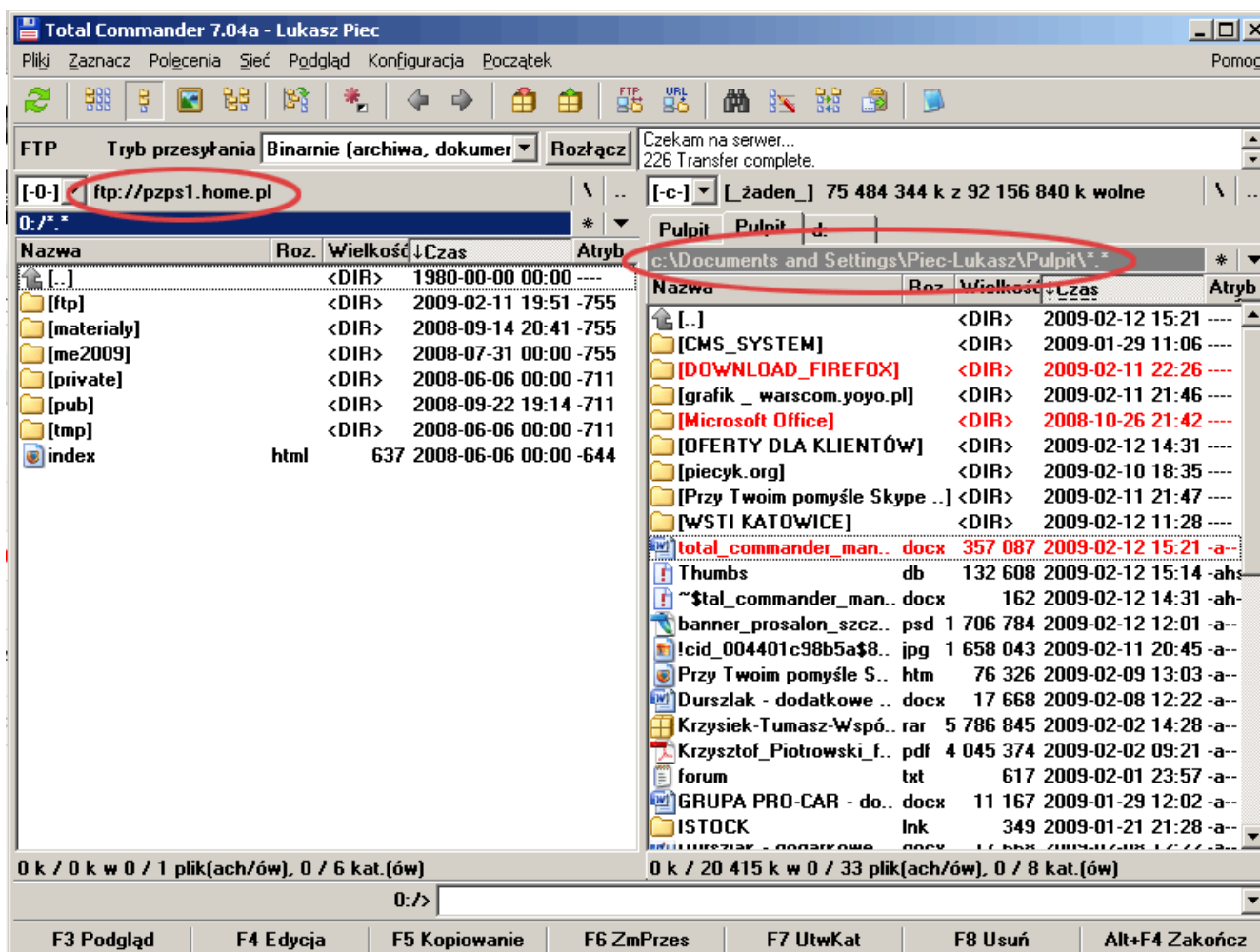
- Przeciągamy myszką plik(i)/katalog z jednego panelu do przeciwnego (zależy po której stronie mamy nawiązane połączenie z serwerem ftp)
- Zaznaczamy plik(i)/katalog prawym przyciskiem myszki lub poprzez klawisz spacji (wtedy zostanie zaznaczony na czerwono), a następnie wciskamy **F5** a następnie **OK**.

Autorzy programu przygotowali zestaw szybkich podpowiedzi:

F3 Podgląd    F4 Edycja    F5 Kopiowanie    F6 ZmPrzes    F7 UtwKat    F8 Usuń    Alt+F4 Zakończ

Oczywiście przed skopiowaniem plików na serwer ftp, musimy w jednym z paneli (prawy lub lewy – zależy, po której stronie znajduje się ftp, a po której nasz lokalny komputer) ustawić odpowiednią lokalizację.

Na prezentowanym wcześniej obrazku, ustawiona lokalizacja to dysk C:/  
Aby przejść do innej lokalizacji klikamy w odpowiednie foldery i dochodzimy do miejsca, gdzie znajdują się pliki, które chcemy skopiować.



Zaznaczone zostały ścieżki, po jednej stronie widać adres serwera ftp.  
Po stronie przeciwnej – w powyższym przypadku, po prawej – widać lokalizację plików na komputerze lokalnym.